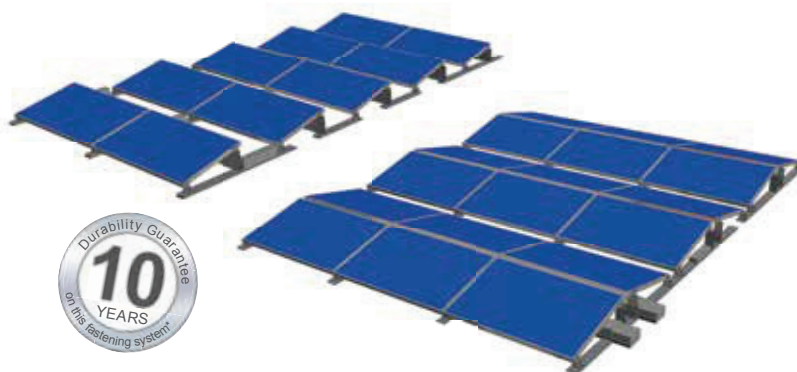


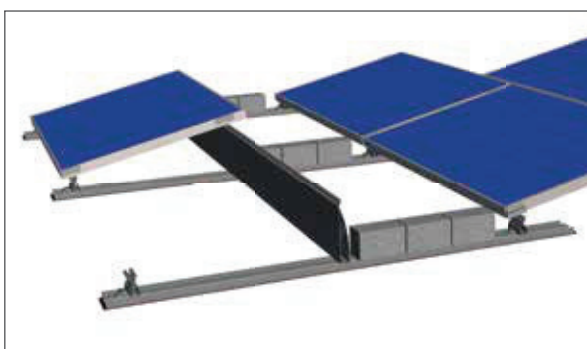
FixGrid

Döntött szolár rögzítőrendszer lapos tetőre általános német technikai engedéllyel

- 6° illetve 13°-osdőlésszöggel
- Szélterhelésre optimalizálva, így csak kis mennyiségű lesúlyozás szükséges
- Tetőhéjazat áttörése nélkül használható
- Lapos tetőkre
- Anyag és költség optimalizált
- Általános műszaki engedély a Z-14.4-6391 és a Z-14.4-631 szabvány szerint

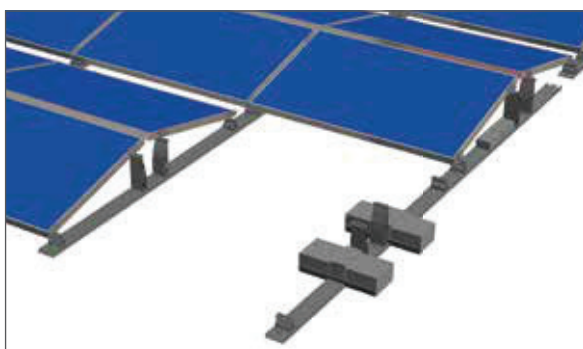


A lapos tetőre szerelt napelemes rendszerek következő generációja bármilyen méretben. Az FixGriddel a Schletter egy anyag és eszköz szükséglet szempontjából optimalizált rendszert kínál, melyben a napelemmodulok zárt sorokban, fix 6 vagy 13 fokos dőlésszöggel vannak beállítva. Csak minimális leszorító terhelés szükséges. A komponensek a standard Schletter KlickIn rendszerrel kapcsolódnak egymáshoz. A maximális megengedett tető dőlésszög 3°. Mechanikus csúszásgátló telepítése javasolt sátoztetőkhöz. Amennyiben standard Schletter modulrögzítést használnak, a telepítéshez csak egyetlen szerszám szükséges (6-os méretű hatlapú belső kulcsnyílású imbuszfejű akkumulátoros csavarbehajító). A ballaszt súlyokat tehertálcákra (opcionális) vagy az alapprofilra lehet helyezni. A rögzítőrendszer további, a tetőhéjazatot átütő rögzítése nem szükséges



FixGrid 7 (6°) / FixGrid 15 (13°)

Egy irányú tájolás (pl. déli irányú)



FixGrid100 7 (6°) / FixGrid100 15 (13°)

Kétirányú tájolás (pl: kelet-nyugat)
a tetőfelület legjobb kihasználásához

Komponensek


FlatGrid alap sín épületvédelmi csíkelemekhez

128039-201	1.00 méteres FlatGrid alap sín
128039-208	1.65 méteres FlatGrid alap sín
128039-202	2.00 méteres FlatGrid alap sín
128039-203	2.15 méteres FlatGrid alap sín
128039-207	2.50 méteres FlatGrid alap sín
128039-206	3.90 méteres FlatGrid alap sín
128039-204	4.35 méteres FlatGrid alap sín
128039-006	6.00 méteres FlatGrid alap sín
169004-004	Épületvédelmi elem 10m, 110/8 mm, alu kasírozással


FixZ felső sín

121001-001	FixZ-7 felső sín méretre szabva
121001-004	FixZ-7 felső sín 4 m
121001-006	FixZ-7 felső sín 6 m
121001-06200	FixZ-7 felső sín 6.2 m
121003-001	FixZ-15 felső sín méretre szabva
121003-004	FixZ-15 felső sín 4 m
121003-006	FixZ-15 felső sín 6 m
121003-06200	FixZ-15 felső sín 6.2 m
129002-002	E toldóelem, előszerelt
129019-001	Kiegészítő összekötő készlet FixZ-15 felső sínhez


FixZ sín darabok

121001-201	FixZ-7 rövid felső sín
121002-201	FixZ-7 rövid alsó sín
121003-201	FixZ-15 rövid felső sín
121004-201	FixZ-15 rövid alsó sín

Kiegészítő elemek/tartozékok

129004-000	Klicktop keresztktő elem M8 gyorsrögzítővel
129062-001	Húzó összekötő kiegészítővel
169017-000	Kiegészítő ballaszttartó tálca
169004-007	230x160-as épületvédelmi elem, rögzítőfülekkel


Modulrögzítő kapcsok

Komponenskatalógusunkban megfelelő modulrögzítő kapcsok széles választéka található

Technikai adatok

Anyag	Épületvédelmi elem: gumi granulátum alu kasírozással Rögzítők: 1,4301 vagy jobb minőségű nemesacél Egyéb rendszerösszetevők: Alumínium EN AW 6063
Szerkezeti elemzés	Szerkezeti elemzés a jelenlegi nemzeti szabványok szerint (Németországban EN 1991, EC1 és "abZ" (Német általános műszaki engedély)). Szerkezeti elemzés melléklet a szükséges ballaszt mennyiségének meghatározásához. Kérjük, minden esetben vegye figyelembe a szerkezeti elemzés információit.

További információk: www.Schletter.eu