

FS Duo

- Maximális előkészítettség
- Maradandó talajmegkötés nélkül
- Gyors és egyszerű szerelés
- Tökéletesen egymásra épülő rendszerösszetevők
- Rendkívül gazdaságos
- 5 év tartóssági garancia



Az FS szabadtéri rögzítéstechnikai rendszert számos projektben alkalmazták már sikerrel Németországban és más európai, illetve Európán kívüli országban.

Az ezek során szerzett tapasztalati értékeket beépítették az új acélfejlesztésekbe, így azok hozzájárultak a PV rendszerek még előnyösebb változatának létrejöttéhez. A szabadtéri rendszerek területén a fokozódó költségyomás miatt elengedhetetlen a lehető leghatékonyabb anyagfelhasználás. Az FS-acél konzekvensen megvalósítja ezt a célt.



Kétkonzolos változat átlós merevítők nélkül

Kérésre az előszerelés minden lehetséges lépését házon belül elvégezzük, hogy az építési helyszínen optimális szerelési sebesség legyen elérhető. A kétkonzolos állványszerkezet kétféle változatban áll rendelkezésre – átlós merevítőkkel és azok nélkül. Az átlós merevítőkkel ellátott, illetve azok nélküli két alapváltozat talajviszonyoktól függően egyedi tervezést tesz lehetővé maximális gazdaságosság mellett.

FS Duo – előnyök

- Hatékony anyagfelhasználás
- Tereptől függően nagyobb konzoltávolság lehetséges
- Horganyzott lemezek szalaghorganyzott anyagból
- Átlagos horganyvastagság 80 µm-ig

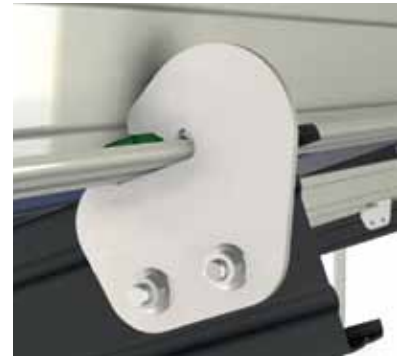


Kétkonzolos változat átlós merevítőkkel



A szerelés menetének rövid ismertetése

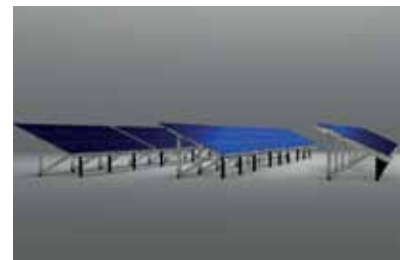
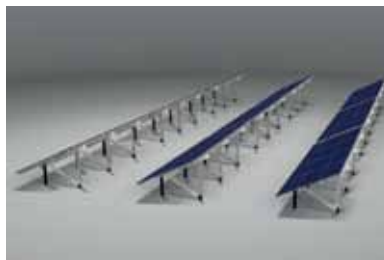
A kötőprofil a leütött U-profilokhoz van rögzítve. A modulos tartóprofilokat összekötő kampókkal kell beakasztani és nemesacél szorítóékekkel kell rögzíteni. Ehhez az éket kalapáccsal be kell ütni illeszkedésig, hogy előfeszített szilárd összeköttetés alakuljon ki. Ez biztosítja a tartósan stabil szerkezetet a feltételek nehezebbé válása esetén is.



Műszaki adatok

Anyag	Rögzítőelemek, csavarok: Acél, tűzihorganyzott ill. nemesacél (ék, csavarok) Profilok: Acél, tűzihorganyzott Cölöpalapok: Acél, tűzihorganyzott
Logisztika	<ul style="list-style-type: none"> • Szállítás alkatrészenként, ill. kérésre teljes előszereléssel • Szerelésre előkészített szállítás az építési helyszínre
Összeállítás	<ul style="list-style-type: none"> • Gyors és egyszerű szerelés
Szállítás és teljesítés	<ul style="list-style-type: none"> • Talaj- és talajstatikai vizsgálat • Egyedi vázszerkezeti statika helyszíni adatok alapján • Alapok döngölése és minden szerelési anyag szállítása • Opcionális: Állványszerelés • Opcionális: Komplet modulszerelés
Statika	<ul style="list-style-type: none"> • Egyedi helyszíni statika talajmechanikai szakvélemény alapján • Egyedi rendszerstatika helyszíni terhelési értékek alapján • Méretezési terhelés: DIN 1055 4. rész (03/2006), 5. rész (06/2005), 100. rész (03/2001), Eurocode 1 (06/2002), DIN 4113, DIN 18800, Eurocode 9 és egyéb, illetve ezeknek megfelelő országspecifikus szabványok • Rendkívül hatékony, anyagtakarékos profilgeometriák • Minden szerkezeti elem dokumentált ellenőrzése FEM-számítás alapján

További információk: www.schletter.eu



*Az értékesítéssel és ellátással kapcsolatos általános feltételeket tartalmazó dokumentumban (www.schletter.de/AGB) foglaltakkal összhangban Módosítás és/vagy műszaki módosítások tárgyát képezheti