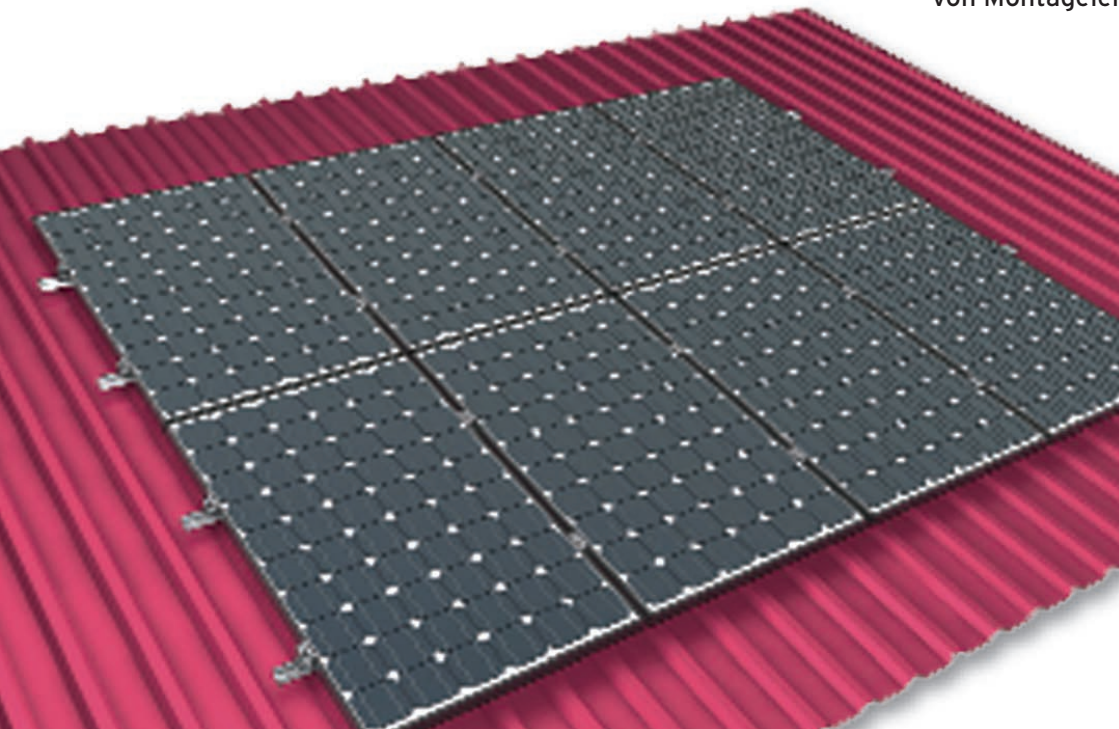
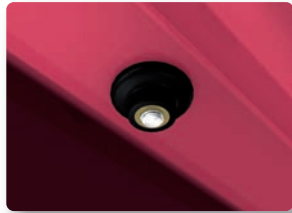
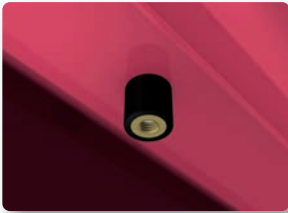
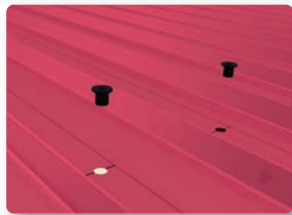
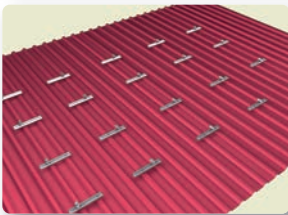
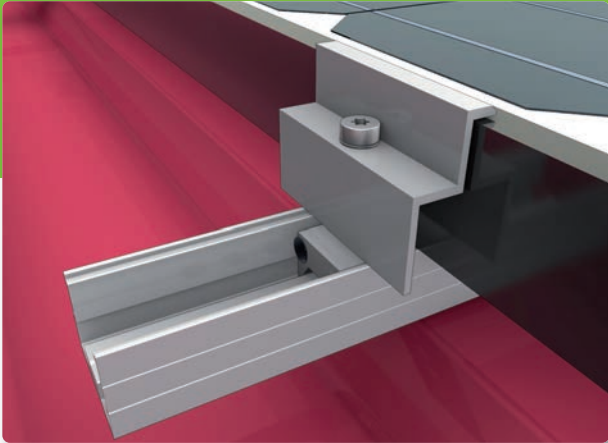


PVtrapez®

Aufdach-Montagesystem

Qualität für höchste Ansprüche



- Modulares Baukastensystem aus standardisierten Bauelementen
- Anordnung der PV-Module in Vertikal- und Horizontalmontage
- Verwendung von hochwertigen Materialien im gesamten Systemverbund
- Einfache, schnelle und sichere Montage in allen Aufbauvarianten durch Bereitstellung von Montagelehren
- Keine Korrosion, hohe Dichtwirkung und Schallentkopplung im Übergang zur Dachhaut durch Einsatz von Spezialnietmuffen aus Neopren
- Eine leichte Montage und Demontage der PV-Module durch spezielle Klemm-Sets
- Vorkonfektionierte Bauteilgruppen für die Klemmung und Verbindung der Profile



Technische Ausführung

Das Montagesystem PVtrapez® ist ein Aufdachmontagesystem und in der Ausführung »dachparallel« für eine Vielzahl am Markt erhältlicher PV-Module mit Rahmenhöhen von 40 bis 50 mm verfügbar. Alle Bauteile sind aus Aluminium oder Edelstahl gefertigt.

Um die Verbindung zur Dachhaut vor Korrosion und dem Eindringen von Feuchtigkeit zu schützen, werden Spezialnietmuffen aus Neopren eingesetzt. Diese kostengünstige und sehr zuverlässige Befestigung am Blechdach wurde nachhaltig an der Technischen Universität Cottbus untersucht. Das Montagesystem ist in seiner Einfachheit unübertroffen und spart nicht nur den enorm teuren Rohstoff Aluminium sondern auch Montagezeit.

Mengenangaben

für die Montage einer typischen 4,5 kWp Anlage, »dachparallel« bestehend aus 24 PV-Modulen und einer Anordnung von 3 x 6 PV-Modulen in Reihenanordnung.

PV-Anlage	Neopren-Nietset (Stk.)	Klemmeinsatz-Set Endklemme (Stk.)	Klemmeinsatz-Set Mittelklemme (Stk.)	Verstrebung (Stk.)	Abrutsch-Sicherung-Set (Stk.)	Distanzlehre (Stk.)
Reihe 1	14	4	10	-	12	1
Reihe 2	14	4	10	-	(12)	-
Reihe 3	14	4	10	-	(12)	-
Material	Neopren/EPDM	Aluminium/Edelstahl	Aluminium/Edelstahl	Aluminium	Aluminium/Edelstahl	Aluminium

Gewichtsangaben

für eine standardisierte PV-Anlage von ca. 1 kWp bestehend aus 4 PV-Modulen, z. B. der Baugröße 1650 x 990 x 50 mm

Statistische Gewichte	pro 1 kWp (4 PV-Module) in kg	pro m ² in kg
gesamt	81,2	12,4
ohne Modul	5,2	0,8

Kurzbeschreibung

Diese sehr oft verwendete Montageart im Industrie- und Landwirtschaftsbereich stellt sehr hohe Anforderungen an die Befestigung und Dichtheit der Dacheindeckung. Das Aufdachmontagesystem PVtrapez® ist modular aufgebaut und zeichnet sich besonders in seiner einfachen Handhabung aus. Eine Kombination aus standardisierten Systembauteilen macht es möglich, einfach und unkompliziert jede in ihrer Anordnung noch so verschiedene Bauform einer Photovoltaikanlage realisieren zu können. Es sind keine weiteren Materialbearbeitungen notwendig. Der Einsatz von mitgelieferten Lehren als Montagehilfe garantiert eine perfekte und maßgenaue Montage ohne zusätzliche Messmittel. Vorkonfektionierte und typengleiche Verbindungselemente verkürzen den Montageprozess erheblich. Die Aluminiumprofile werden im Farbton »alu-blank« ausgeliefert und bilden ein stimmiges Design zu den bereitgestellten PV-Modulen. Langlebigkeit und eine höchstmögliche Stabilität des Systems machen den Einsatz in vielen Klimazonen Mitteleuropas möglich. Auf das Montagesystem gewähren wir eine Garantie von 10 Jahren.

Qualität | Zuverlässigkeit

Die Produktionsstätte ist vom TÜV AUSTRIA CERT nach ISO 9001/2008, ISO14001/2004, und CE zertifiziert.

Statik - Ingenieurbüro für Statik und Baukonstruktion, Joachim Lehmann

Garantie

• 10 Jahre Produktgarantie

